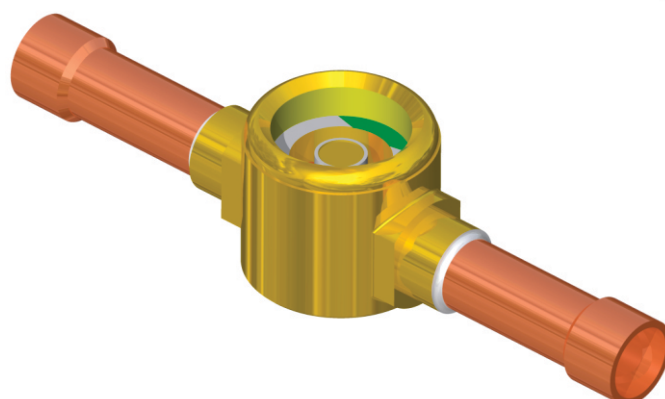
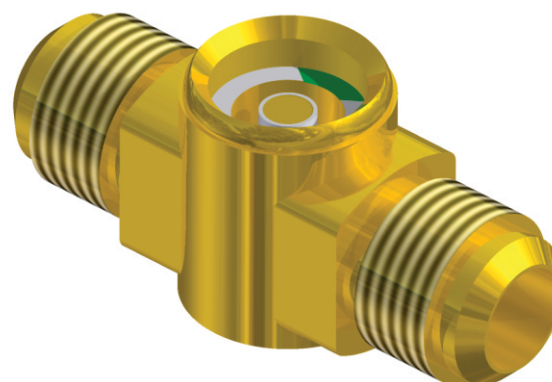


Anel cônico de cobre garante boa vedação (substituível)



APLICAÇÃO

- . Em sistemas de refrigeração e ar condicionado com refrigerantes: CFC - HCFC - HFC.
- . Pressão máxima de teste: 725 psi (50 bar).
- . Pressão máxima de trabalho vide tabela dimensional.
- . Temperatura de trabalho: -40°C a 80°C.

FINALIDADE

- . Para indicar o estado do refrigerante, na linha de líquido.
- . Tais como:
 - Normal.
 - Umidade excessiva no sistema.
 - Falta de fluido refrigerante.
 - Restrição na linha de líquido.

Funcionamento

. A cor da célula indicadora representa a umidade no sistema de refrigeração:

- Verde = Seco

- Amarelo = Úmido

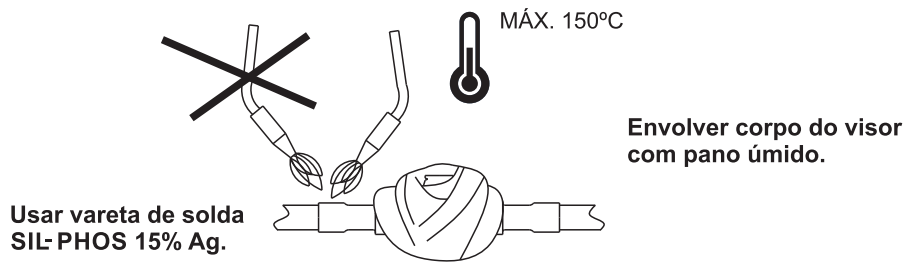
Instalação

. Deve ser instalado na linha de líquido logo após o filtro secador.

. Pode ser instalado em qualquer posição, de modo que facilite a visualização do visor.

. Nos modelos tipo solda seguir o seguinte procedimento:

- Direcionar a chama do maçarico para a extremidade a ser soldada (sentido oposto ao corpo do visor).



	ppm					
	25°C			43°C		
	Verde / Seco	Intermediário	Amarelo / Húmido	Verde / Seco	Intermediário	Amarelo / Húmido
R22	< 30	30 ~ 120	> 120	< 50	50 ~ 200	> 200
R134-a	< 30	30 ~ 100	> 100	< 45	45 ~ 170	> 170
R404-A	< 20	20 ~ 70	> 70	< 25	25 ~ 100	> 100
R407-C	< 30	30 ~ 140	> 140	< 60	60 ~ 225	> 225
R507	< 15	15 ~ 60	> 60	< 30	30 ~ 110	> 110
R401A	< 66	66 ~ 266	> 266	< 135	135 ~ 540	> 540

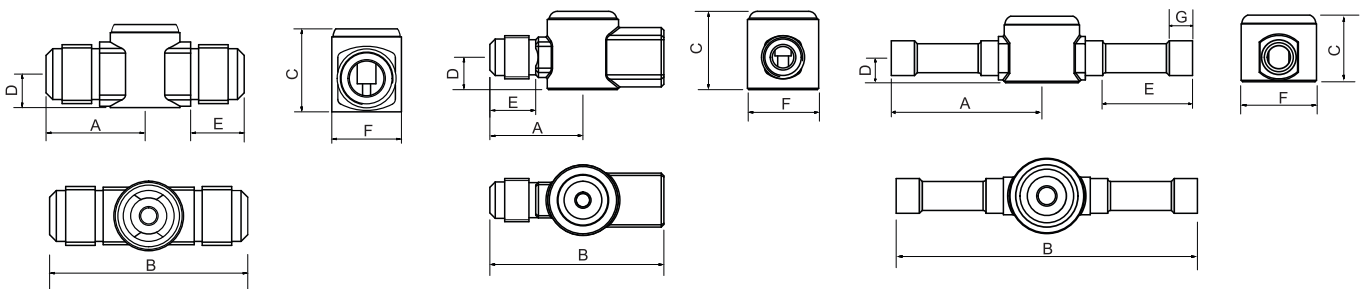


Tabela dimensional

MODELO	CÓDIGO	CONEXÃO ROSCA	CONEXÃO SOLDA	DESENHO Nº	DIMENSÕES (mm)							PRESSÃO MÁXIMA DE TRABALHO (psi)
					A	B	C	D	E	F	G	
VL 1/4"R	053-101	1/4"SAE	-		32	64	24	9,5	14	28	-	667
VL 3/8"R	053-102	3/8"SAE	-		35	70	29	12,5	17	28	-	667
VL 1/2"R	053-103	1/2"SAE	-	1	39	78	31	13	19	28	-	667
VL 5/8"R	053-104	5/8"SAE	-		39	78	31	13	20	31,5	-	667
VL 3/4"R	053-105	3/4"SAE	-		47	94	41	18	23	31,5	-	667
VL 3/8"MF	053-113	3/8"SAE	-	2	32,5	65	29	12	17	28	-	667
VL 3/8"S	053-110	-	3/8"		59	118	23	9	36	28	8	667
VL 1/2"S	053-111	-	1/2"	3	73	146	29	12,5	46	28	10	667
VL 5/8"S	053-112	-	5/8"		76	152	31	13	46	28	14	667
VL 7/8"S	053-106	-	7/8"		85	170	37	16,5	54	31,5	17	500